

Pflegeanleitung

für Duschrinnen Aqua SwissLine



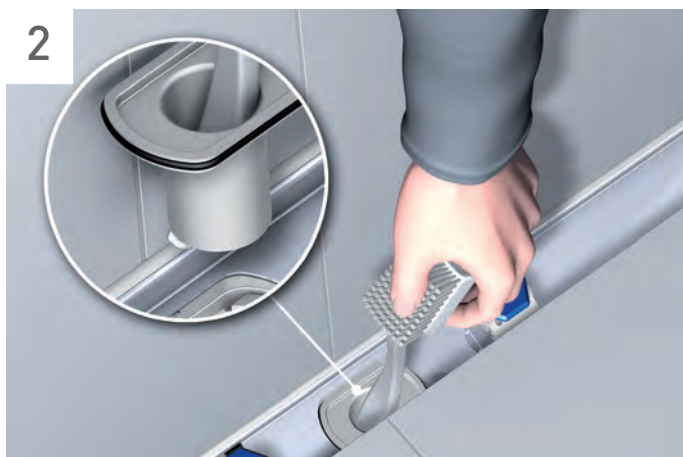
Pflegeanleitung für Aqua SwissLine Duschrinnen

1



Entfernen Sie die Abdeckung mit dem gelieferten Service-Schlüssel.

2



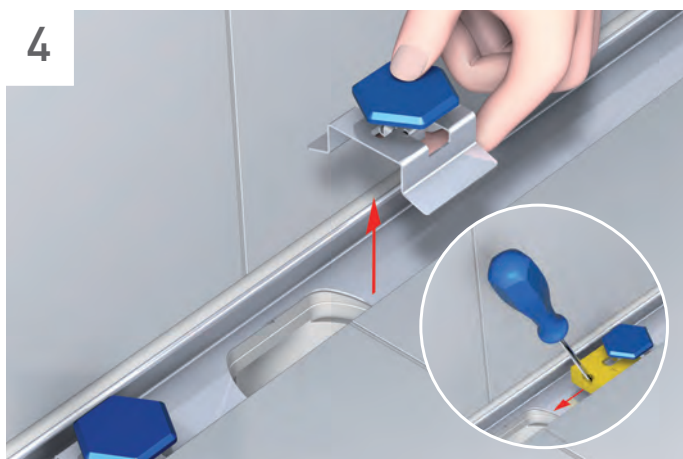
Den Geruchsverschluss mit der Reinigungsbürste oder von Hand herausnehmen und abspülen.

3



Der Geruchsverschluss muss **unter leichtem Druck** wieder eingesetzt und verschlossen werden. Ansonsten können Kanalgase durch den Abfluss dringen.

4



Die Klammern für die Reinigung komplett herausnehmen. Der noch vorhandene Keil kann entsorgt werden. Dieser dient nur zur Fixierung während der Rinnenmontage.

5



Reinigen Sie die Rinnen-Innenfläche gründlich mit der gelieferten Reinigungsbürste oder einem nicht kratzenden Schwamm (**kein SCOTCH verwenden!**). Nach der Reinigung die Klammern einsetzen.

Tipp

Spülen Sie die Duschrinne nach dem Duschen ab und trocknen Sie mit einem weichen Tuch nach. Wenn Sie diese Pflegehinweise befolgen, behält die Duschrinne ihre edle Oberfläche und hartnäckigen Kalkablagerungen wird vorgebeugt.

Hartnäckige Kalkrückstände

Die Abdeckung sowie den Rinnenkörper sollten Sie hin und wieder von Kalkrückständen befreien. Dazu eignet sich ein handelsüblicher Kalkentferner oder unser Pflegeset.

Alle SCHACO-Produkte sind auf langfristigen Gebrauch ausgelegt. Eine dauerhaft einwandfreie Funktion wird garantiert. Bei fachgerechter Pflege sehen die Oberflächen auch nach vielen Jahren noch aus wie neu.

Bei Rinnenlängen bis 1000 mm empfehlen wir nur 2 Klammern einzusetzen

Hinweise zum Pflegeset Edelstahl

Materialeigenschaften

Korrosionsschutz, ansprechende Ästhetik und einwandfreie Hygiene kennzeichnen den rostfreien Edelstahl, aus dem die Duschrinne Aqua SwissLine hergestellt wird. Die hohe Korrosionsbeständigkeit verdankt dieses Material seiner chromoxidbeschichteten Oberfläche, die sich nach mechanischen Beschädigungen selbstständig regeneriert.

Warum kann die Duschrinne trotzdem rostig aussehen?

Eisenhaltige Partikel, die z. B. auf Baustellen durch Schleifen oder Sägen von Bauteilen entstehen, können sich auf der Abdeckung festsetzen. Mit dem SCHACO-Pflegeset Edelstahl lässt sich dieser sogenannte Flug- oder Fremdrost mühelos entfernen.



So entfernen Sie Flugrost und Schmutz

- Reiniger auf Produktschwamm auftragen und unter leichtem Druck in Längsrichtung verteilen
- die Einwirkzeit hängt von Verschmutzungsgrad und Oberflächenzustand ab
- hartnäckige Verunreinigungen mit Poliervlies oder Schwamm intensiv behandeln
- Produktreste mit Wasser abspülen, gegebenenfalls trocken nachpolieren

Pflegeset Edelstahl

zur Reinigung und Pflege
unbeschichteter Edelstahloberflächen

- mit:
- 100 ml Spezialreiniger
 - Applikationsschwamm
 - Reinigungsvlies für starke Verschmutzung
 - Anwendungsanleitung

Pflegeset Edelstahl

Artikel Nr.

8-520494



Schweizer Entwässerungstechnik vom Dach bis zum Keller

Die Schaco AG ist seit 1990 mit ihren Entwässerungslösungen vom Dach bis zum Keller der Partner des planenden und ausführenden Bauwesens in der Schweiz. Dafür liefern wir technisch ausgereifte und gestalterisch ansprechende Entwässerungslösungen für Duschen und Bäder, Dächer, Balkone und Terrassen sowie Keller, Garagen und Hauswirtschaftsräume.

Produkte aus dem Schaco-Programm sind nach dem neuesten Stand der Technik konstruiert, mit modernen Verfahren gefertigt und in zahlreichen Details auf die Bedürfnisse von privaten und gewerblichen Anwendern abgestimmt. Fundierte Beratung in allen Fragen der Gebäudeentwässerung sowie ein kompetenter Service runden das Angebot ab.

 *Swiss Drainage Design*



Schaco AG
Entwässerungstechnik
Oberdorfstrasse 1
6038 Honau
Schweiz

Telefon +41 41 444 33 99
info@schacoag.ch
www.schacoag.ch

SCHACO 
ENTWÄSSERUNGSTECHNIK