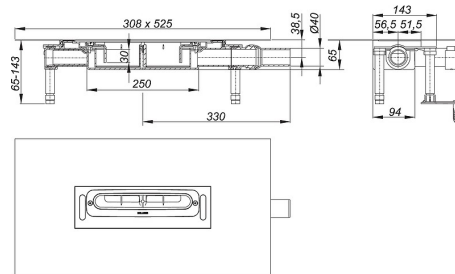


## DALLMER Ablaufgehäuse DallFlex Plan



**Artikelnummer: 5-539038**

### Technische Informationen

#### DALLMER Ablaufgehäuse DallFlex Plan

Zum Einbau mit Duschrinne CeraFloor Select, CeraWall, Zentrix und CeraNiveau.

Ablaufstutzen: Ø 40 mm waagrecht, werkzeuglos an drei Seiten variabel montierbar, mit Kugelgelenk verstellbar von 0 - 15°, PE schweisssbar

Ablaufgehäuse: Polypropylen, hochschlagfest mit:

- integrierter Unterlagsbodenverankerung
  - flexibler Dichtmanschette zum sicheren Anschluss an Verbundabdichtungen gemäss SPV-Merkblatt und Bahnenabdichtungen
  - vorgefertigtem Randdämmstreifen
  - schallentkoppelten Justierschrauben zur Höhenverstellung
  - Geruchs- und Reinigungsverschluss, Sperrwasserhöhe 30 mm
- Bauschutzabdeckung

Abmessung: Ø 40 mm  
 Ablaufleistung: 0,5 l/s  
 Bauhöhe: 65 mm

